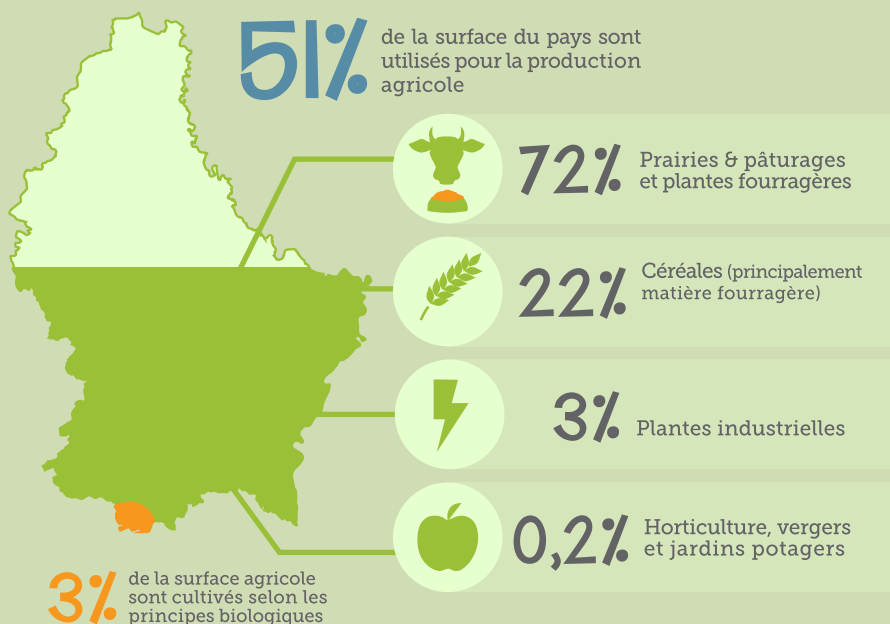


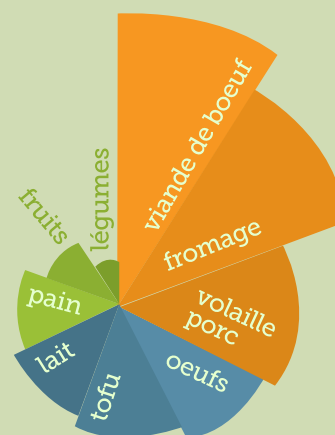
# MAI

## Je suis ce que je mange

### UTILISATION DE LA SURFACE AGRICOLE AU LUXEMBOURG



### IMPACT DES ALIMENTS SUR LE RÉCHAUFFEMENT CLIMATIQUE



### SOUTENIR ET AUGMENTER LA PRODUCTION LOCALE DE FRUITS ET DE LÉGUMES



**AMÉNAGER SON PROPRE POTAGER**  
[www.gaartanheem.lu](http://www.gaartanheem.lu)

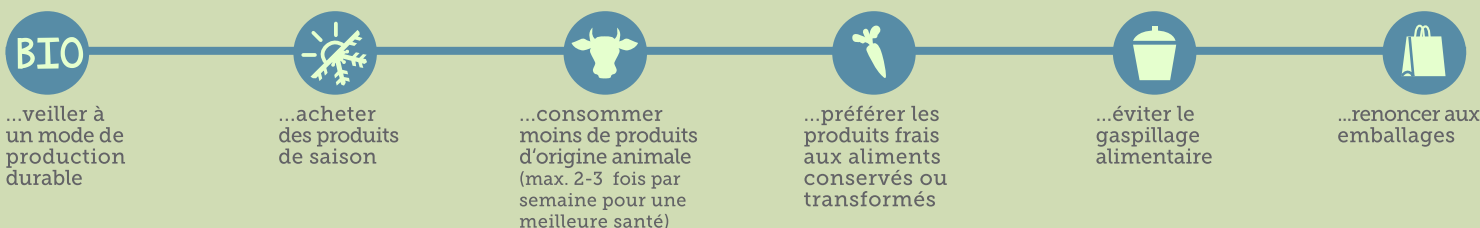


**S'ENGAGER DANS UN JARDIN COMMUNAUTAIRE**  
[www.eisegaart.lu](http://www.eisegaart.lu)



**ACHETER CHEZ UN PRODUCTEUR LOCAL**  
[www.changeonsdemenu.lu](http://www.changeonsdemenu.lu)

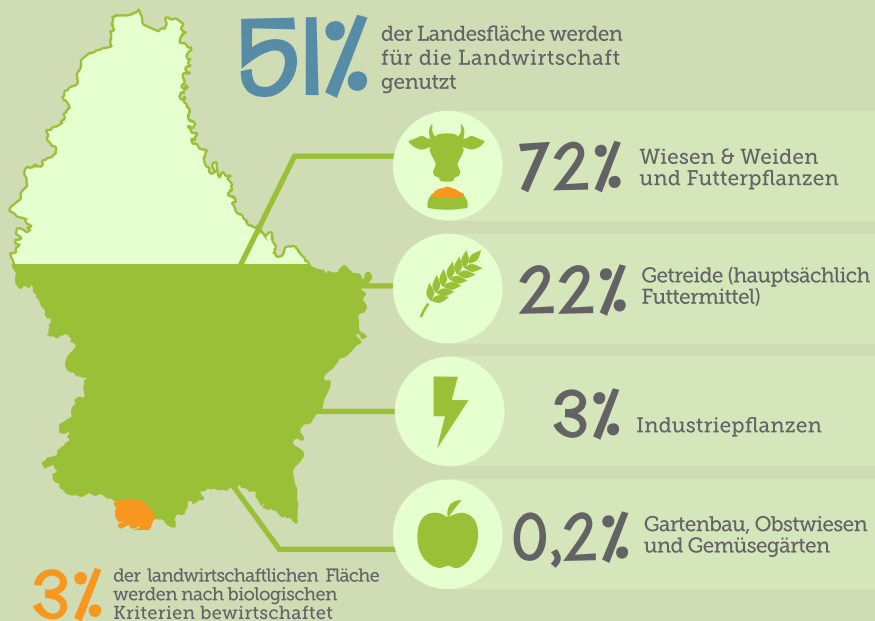
### UNE ALIMENTATION RESPONSABLE, C'EST AUSSI...



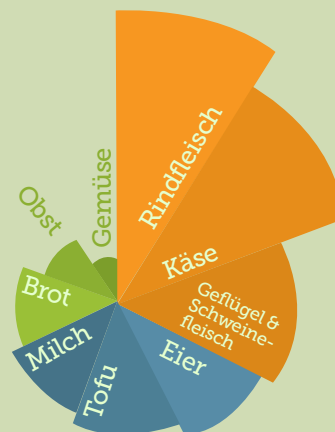
# MAI

## Man ist was man isst

### NUTZUNG DER LANDWIRTSCHAFTLICHEN FLÄCHE IN LUXEMBURG



### LEBENSMITTEL UND DEREN EINFLUSS AUF DEN KLIMAWANDEL



### DIE LOKALE OBST- UND GEMÜSEPRODUKTION UNTERSTÜTZEN UND FÖRDERN



**MEINEN EIGENEN GEMÜSEGARTEN ANLEGEN**  
[www.gaartanheem.lu](http://www.gaartanheem.lu)



**ICH WERDE AKTIV IM GEMEINSCHAFTSGARTEN**  
[www.eisegaart.lu](http://www.eisegaart.lu)



**EINKAUFEN BEIM LOKALEN PRODUZENTEN**  
[www.changeonsdemenu.lu](http://www.changeonsdemenu.lu)

### EINE VERANTWORTUNGSVOLLE ERNÄHRUNG BEDEUTET AUßERDEM...

